

オステオパシー川崎への道 — 環状線北側編 —

宇都宮環状線北側、日光方面、さくら市から来る方は、このルートを通るとわかりやすいです。

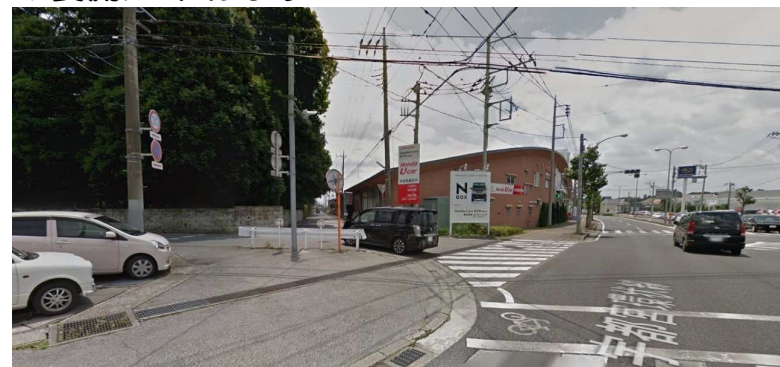


より近い道もありますが、道幅が狭かったり、カーブが多かったりしますので、この周辺を車で走り慣れていない方にはお薦めできません。

- 1) GUの看板が見えたら、その交差点を曲がります。



左折ではなく、斜め左の道(ホンダディーラー建物の裏側)へ入ります。



- 2) 道なりに進むと、マンション(次頁写真正面に半分見えています)に突き当たりますので、そこを左折します。



- 3) しばらく進むと左側の道と合流し、道幅が広がります。(写真ではわかりにくいですが・・・)



- 4) 右手にオレンジのミラー、左奥に肌色のアパート(アレストイワガミ)が見えたら左折します。



- 5) アパートを右に見ながら走ると、すぐに左に野原が見えてきます。



6) その野原の隣にある家がオステオパシー川崎です。



駐車場は4台並べて停められます。

